

## GÜNLÜK YATIRIM BÜLTENİ

## BİST-100 endeksinde kritik eşik 10,000 bölgesini izliyoruz

Fed'in faiz indirimi ardından ABD endekslerinde yükselişlerin etkili olduğunu ve küresel risk barometresi olarak da izlediğimiz S&P 500 endeksinin yeni rekor seviyeleri test ettiğini takip ediyoruz. S&P 500 endeksi dün günü %1.7 yükselişle 5714 seviyesinde, teknoloji endeksi Nasdaq %2.6 yükselişle, Dow Jones sınai endeksi %1.3 yükselişle, Russell 2000 endeksi ise %2 yükselişle günü tamamladı. Yumuşak iniş sinyalleri üreten beklendenen iyi yönde gelen Philly Fed endeksi ve haftalık işsizlik maaşı başvuruları verileri de bu görünüme destek oldu. Bu sabah Asya piyasaları Çin hariç artıda işlem görüyor. Vadeli endeksler ise negatif açılış sinyali veriyor. Çin Merkez Bankası (PBOC) gösterge borçlanma oranını sabit tutarak indirim beklentilerine aksi yönde hareket etti. Temmuz ayındaki faiz artırımının ardından faiz artış zamanlaması ve hızına yönelik beklentilerin öne çıktığı Japonya Merkez Bankası (BOJ) ise bugün faizleri sabit tutarken BOJ'un ekonomiye dair iyimserliğini koruduğunu ve Japon Yen'inde yükselişlerin öne çıktığını takip ediyoruz. Bugün TÜİK 10:00'da eylül ayı tüketici güven endeksini açıklayacak. ECB Başkanı Christine Lagarde TSİ 18:00'de konuşacak.

Yurtiçinde ise BİST-100 endeksinde toparlanma çabası etkisini sürdürürken enflasyondaki ve büyümedeki seyir, faiz indirim zamanlamasına yönelik beklentiler, kredi derecelendirme kuruluşlarından gelecek açıklamalar önemini koruyor. Bu doğrultuda dün faiz indirimi hazırlığına dair emarelerin öne çıktığı TCMB PPK kararları ön plandaydı. TCMB ihtiyatlı duruşunu koruyarak politika faizi olan haftalık repo faizini beklentilere paralel yönde %50 seviyesinde sabit tuttu.

## Günlük Takvim

- Japonya Merkez Bankası (BOJ) eylül ayı faiz kararını açıklayacak (değişiklik beklenmiyor)
- 18:00 ECB Başkanı Christine Lagarde konuşacak

## Bültenden Başlıklar

- Piyasa Yorumu
- Haftalık Yabancı İşlemleri & Haftalık Mevduat Gelişimi
- Aksa Enerji <AKSEN TI> Talimercan Yatırımı

## Sermaye Piyasası

BİST-100 (TL)	9,976
BİST-100 (US\$)	294
Günlük Değişim (TL)	2.1%
Günlük Hacim (BİST-100)	US\$2,491 mn
Günlük Hacim (BİST-TÜM)	US\$3,549 mn

Toplam Piyasa Değeri	US\$393.5 mlr
Halka Açıklık Oranı	27.1%
3 Aylık Günlük İşlem Hacmi	US\$3,773 mn

## BİST-100 Getirisi (TL)

1 haftalık / 1 aylık	3.0% / 1.6%
3 aylık / 12 aylık	-4.7% / 29.9%

## En çok artan

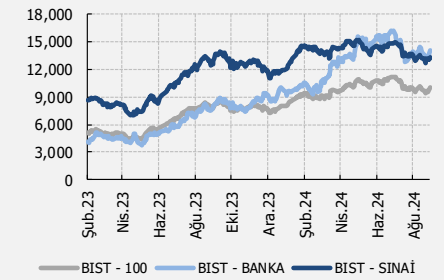
	TL/hisse	Değişim
REEDR	28.94	5.5%
AKBNK	61.35	4.8%
GUBRF	197.00	4.7%
EKGYO	11.79	4.6%
BERA	15.80	4.5%

## TL/hisse

	TL/hisse	Değişim
BRSAN	511.00	-2.7%
MGROS	513.50	-2.7%
ENERY	216.80	-2.6%
OBAMS	32.50	-1.1%
BIMAS	609.50	-1.0%

## Hacim

	US\$mn	Değişim
THYAO	267	56.8%
ISCTR	148	31.2%
YKBNK	143	24.8%
AKBNK	124	43.3%
EREGL	116	15.3%



## PIYASA YORUMU

Fed'in faiz indirimi ardından ABD endekslerinde yükselişlerin etkili olduğunu ve küresel risk barometresi olarak da izlediğimiz S&P 500 endeksinin yeni rekor seviyeleri test ettiğini takip ediyoruz. S&P 500 endeksi dün günü %1.7 yükselişle 5714 seviyesinde, teknoloji endeksi Nasdaq %2.6 yükselişle, Dow Jones sınai endeksi %1.3 yükselişle, Russell 2000 endeksi ise %2 yükselişle günü tamamladı. Yumuşak iniş sinyalleri üreten beklenenden iyi yönde gelen Philly Fed endeksi ve haftalık işsizlik maaşı başvuruları verileri de bu görünüme destek oldu. Bu sabah Asya piyasaları Çin hariç artıda işlem görüyor. Vadeli endeksler ise negatif açılış sinyali veriyor. Çin Merkez Bankası (PBOC) gösterge borçlanma oranını sabit tutarak indirim beklentilerine aksi yönde hareket etti. Temmuz ayındaki faiz artırımının ardından faiz artış zamanlaması ve hızına yönelik beklentilerin öne çıktığı Japonya Merkez Bankası (BOJ) ise bugün faizleri sabit tutarken BOJ'un ekonomiye dair iyimserliğini koruduğunu ve Japon Yen'inde yükselişlerin öne çıktığını takip ediyoruz. Bugün TÜİK 10:00'da eylül ayı tüketici güven endeksini açıklayacak. ECB Başkanı Christine Lagarde TSİ 18:00'de konuşacak.

Yurtiçinde ise BİST-100 endeksinde toparlanma çabası etkisini sürdürürken enflasyondaki ve büyümedeki seyir, faiz indirim zamanlamasına yönelik beklentiler, kredi derecelendirme kuruluşlarından gelecek açıklamalar önemini koruyor. Bu doğrultuda dün faiz indirimi hazırlığına dair emarelerin öne çıktığı TCMB PPK kararları ön plandaydı. TCMB ihtiyatlı duruşunu koruyarak politika faizi olan haftalık repo faizini beklentilere paralel yönde %50 seviyesinde sabit tuttu. Ancak faiz indirim zamanlamasına yönelik tartışmaların öne çıktığı piyasalarda bir önceki PPK metninde yer alan "enflasyonda belirgin ve kalıcı bir bozulma öngörülmesi durumunda ise para politikası duruşu sıkılaştırılacaktır" ifadesinin bu ay metinde korunup korunmayacağı yakından takip ediliyordu. Bu ifadenin yeni kısa notta "enflasyonda belirgin ve kalıcı bir bozulma öngörülmesi durumunda ise para politikası araçları etkili şekilde kullanılacaktır" ile değiştirildiğini gördük. Ayrıca TCMB'nin üçüncü çeyreğe ilişkin göstergelerin yurt içi talebin yavaşlamaya devam ederek enflasyonist etkisinin azaldığını teyit ettiğini diğer taraftan hizmet enflasyonundaki iyileşmenin son çeyrekte gerçekleşeceğini vurguladığını takip ettik. TCMB açıklamaları arından piyasada faiz indirimi beklentilerinin öne çekildiğini görüyoruz.

Bu sabah:

- Asya piyasaları Çin hariç artıda.
- Avrupa'da Almanya vadeliileri %0.5, ABD vadeliileri %0.2 civarı ekside
- Dolar endeksinde aşağı baskı öne çıkıyor. Toparlanan tahvil faizleri yatay
- Altın ve emtialar artıda
- Gelişmekte olan ülke döviz kurları dolara karşı değer kazanıyor

BIST-100 endeksinde 10,000 bölgesi hem önemli bir psikolojik eşik, hem de kritik bir teknik direnç konumunda. Perşembe günü alıcılı bir seyir izleyen piyasada BIST100 Endeksi kapanışı %2,06'lık yükselişle 9,975 puandan yaptı. Genel olarak baktığımızda, 9,274 seviyesinden başlayan yukarı yönlü toparlanma çabalarının devam ettiğini ve dün itibarıyla da FED 'in faiz indiriminden aldığı moralle piyasanın yönünü 10,000 eşğine çevirdiğini görüyoruz. Majör sektörlerin performanslarında, XBANK Endeksinin %3,08'lik yükselişle öne çıktığı, XUSIN ve XUHIZ Endekslerinin de sırasıyla %1,83 ve %1,22'lik artışlarla piyasadaki yükselişe destek verdiğini görüyoruz. Önümüzdeki sürece yönelik olarak da 2024 başından beri geçerli olan trend içinde, ana destek ve dirençleri başarılı bir şekilde yakalayan 50 günlük üssel ortalamanın bulunduğu 10,000 bölgesini hem önemli bir psikolojik eşik, hem de kritik bir teknik direnç olarak takip ediyoruz. Belirtilen seviye üzerinde hacim desteğini almayı başarabilen kalıcı hareketlerde yükseliş eğiliminin 10,200-10,400 aralığındaki fiyat boşluğunu hedeflemesi beklenebilir. Aşağı yöne baktığımızda ise, ilk önemli destek olarak 9,750/9,800 aralığını takip etmeyi öneriyoruz.

## Sektör ve Şirket Haberleri

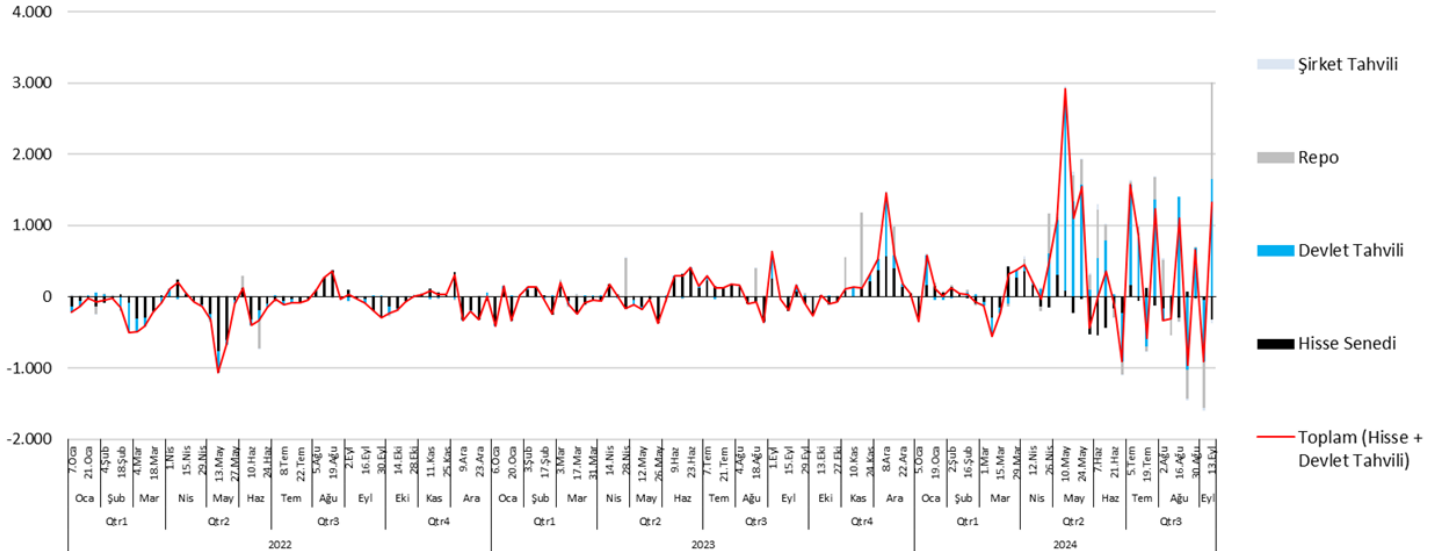
### Haftalık Yabancı İşlemleri & Haftalık Mevduat Gelişimi

#### Haftalık Yabancı İşlemleri

- Merkez Bankası verisine göre 13 Eylül haftasında yurt dışında yerleşik yatırımcıların hisse senedi portföyünden net 321 milyon USD **çıkış** olurken, devlet tahvili portföyüne net 1.647 milyon USD **giriş** oldu.
- 3. çeyrekte hisse senedi portföyünden net 1.021 milyon USD **çıkış** olurken, devlet tahvili portföyüne net 4.673 milyon USD **giriş** oldu.
- Yılbaşından bugüne hisse senedi portföyünden net 2.271 milyon USD **çıkış** olurken, devlet tahvili portföyüne net 12.800 milyon USD **giriş** oldu.

Kur & Fiyat Etkisi Hariç Değişim (milyon \$)	2 Ağu.	9 Ağu.	16 Ağu.	23 Ağu.	30 Ağu.	6 Eyl.	13 Eyl.	1Ç24	2Ç24	3Ç24	2022	2023	2024
Hisse senedi	-169	-323	-298	66	-20	-51	-321	287	-1.537	-1.021	-4.036	1.389	-2.271
Repo + Tahviller	376	-192	1.337	-1.451	669	-1.548	2.964	118	10.601	5.530	-2.493	4.881	16.248
Repo	521	-214	-55	-403	7	-652	1.366	54	2.189	941	-310	2.877	3.183
Şirket Tahvili	17	4	-12	-21	-21	-32	-49	65	284	-84	-21	0	265
Devlet Tahvili	-162	18	1.404	-1.026	683	-864	1.647	-1	8.128	4.673	-2.162	2.004	12.800
<b>Toplam</b>	<b>206</b>	<b>-516</b>	<b>1.040</b>	<b>-1.385</b>	<b>649</b>	<b>-1.598</b>	<b>2.643</b>	<b>405</b>	<b>9.064</b>	<b>4.509</b>	<b>-6.529</b>	<b>6.270</b>	<b>13.977</b>

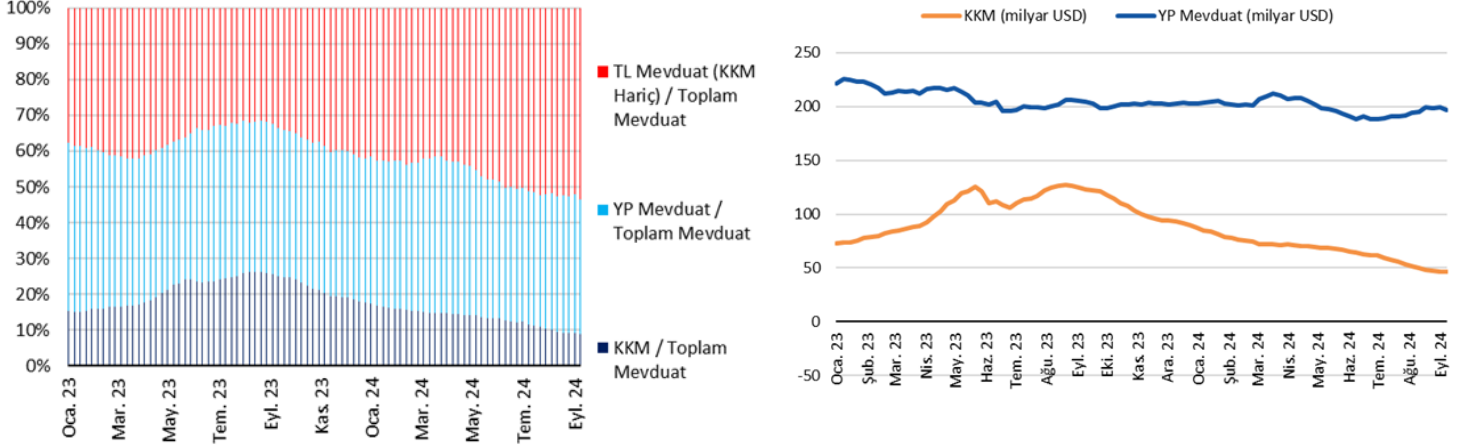
Kaynak: TCMB, İKY Araştırma



#### Haftalık Mevduat Gelişimi:

- BDDK verisine göre, 13 Eylül haftasında kur korumalı mevduat (KKM) bakiyesi haftalık bazda 10 milyar TL geriledi. Toplam KKM bakiyesi 1.564 milyar TL (47 milyar USD eşdeğeri) seviyesindedir.

- Döviz mevduat ise aynı dönemde 2,1 milyar USD düşerek 197 milyar USD'ye geriledi.
- TL mevduatın (KKM hariç) toplam mevduatta payı %53 olurken, KKM'nin payı %9 oldu.



Kaynak: BDDK, YKY Araştırma

## Aksa Enerji <AKSEN TI> Talimercan Yatırımı

**Aksa Enerji <AKSEN TI> Talimercan / Özbekistan'da yeni inşa ettiği santralini ilk ünitelerini devreye alarak ticari işletmeye kısmen başladı. Yeni santralini 2025 yılının Ocak ayında komple 430 MW kapasite ile kombine çevrim olarak faaliyete geçmesi planlanmaktadır.**

Hatırlanacağı üzere Aksa, Kasım'23'te Özbekistan'da 430 MW'lık doğal gaz santralini inşası ve 25 yıl süreyle işletilmesine ilişkin bir anlaşma imzalamıştı. Doğal gaz ihtiyacı Özbekistan Hükümeti tarafından ücretsiz karşılanacak santralini elektrik satış fiyatı USD cinsinden olacaktır ve üretiminin belli bir kısmı Özbekistan Hükümetinin garantili alımı kapsamında olacaktır.

**Aksen'in mevcut kapasitesinin %16'sına tekabül eden, faydalarının orta/uzun vadede ortaya çıkmasını beklediğimiz ve henüz modelimize dahil etmediğimiz söz konusu yatırımın devreye alınmasını olumlu karşılıyoruz. AKSEN için 12 aylık 55 TL/hisse hedef fiyatımız ve 'Al' tavsiyemiz mevcut.**

## Haftalık Veri Akışı

16 Eylül Pazartesi	17 Eylül Salı	18 Eylül Çarşamba	19 Eylül Perşembe	20 Eylül Cuma
<b>2Ç24 Finansal Takvim</b> TTKOM T1 (Türk Telekom)	Hazine 5 ve 2 yıl vadeli tahvil ihalesi düzenleyecek	<b>09:00</b> İngiltere'de ağustos ayı TÜFE verileri açıklanacak	<b>14:00</b> İngiltere Merkez Bankası (BOE) kararları açıklanacak (değişiklik beklenmiyor)	Japonya Merkez Bankası (BOJ) eylül ayı faiz kararını açıklayacak (değişiklik beklenmiyor)
Japonya, Çin ve Güney Kore piyasaları tatil nedeniyle işleme kapalı	<b>15:30 ABD</b> - Perakende Satışlar (beklenti: %-0.2 önceki: %1)	<b>12:00 Euro Bölgesi</b> - Revize TÜFE (önceki: %2.2)	<b>14:00 TR</b> - TCMB Faiz Kararı - Haftalık Repo (beklenti: %50 önceki: %50)	<b>18:00 ECB</b> Başkanı Christine Lagarde konuşacak
Hazine 2 ve 3 yıl vadeli tahvil ihalesi düzenleyecek		<b>21:00</b> Fed FOMC Toplantısı (beklenti: %5.25-%5.00 önceki: %5.50-%5.25)	<b>14:30 TR</b> - Yabancı yatırımcıların bono ve hisse stoku (13 Eylül)	
<b>10:00 TR</b> - Bütçe Dengesi		<b>21:30</b> Fed Başkanı Powell basın toplantısı	<b>15:30 ABD</b> - Philadelphia Fed endeksi (önceki: -7)	
			<b>15:30 ABD</b> - Haftalık İşsizlik Maaşı Başvuruları	

**Açıklanan Kar Payları (\*)**

Ödenecek Nakit Kar Payları						
Hisse	Dağıtma Tarihi <sup>(1)</sup>	Kapanış Fiyatı <sup>(2)</sup>	PBK (Brüt) <sup>(3)</sup>	PBK (Net) <sup>(3)</sup>	Kar Payı Verimi <sup>(4)</sup>	Kar Dağıtım Oranı <sup>(5)</sup>
<b>Eyl.24</b>						
ARASE	23.09.2024	51.45	0.91	0.82	1.78	4.37
ADEL	26.09.2024	43.40	0.58	0.52	1.33	34.41
TUPRS	27.09.2024	165.10	11.94	10.74	13.52	80.26
AYEN	30.09.2024	30.20	0.61	0.55	12.19	91.05
BUCIM	30.09.2024	7.61	0.07	0.06	0.88	5.46
EYGYO	30.09.2024	8.20	0.06	0.06	1.45	10.53
<b>Eki.24</b>						
ESCAR	1.10.2024	386.25	1.15	1.04	1.04	16.98
SOKM	1.10.2024	46.74	0.84	0.76	5.41	33.74
BIMAS	2.10.2024	597.50	4.00	3.60	1.67	39.32
MACKO	2.10.2024	82.85	1.80	1.62	7.35	99.94
BOBET	7.10.2024	20.32	0.38	0.34	7.38	40.59
EBEBK	15.10.2024	44.54	0.25	0.23	1.12	26.48
OBAMS	15.10.2024	32.18	0.64	0.58	2.00	24.12
SANFM	15.10.2024	24.26	0.02	0.02	0.08	6.83
GRSEL	21.10.2024	139.70	0.20	0.18	0.28	3.69
BRKSN	22.10.2024	30.50	0.08	0.07	0.55	7.37
LIDER	22.10.2024	84.40	0.13	0.11	0.59	13.58
MSGYO	22.10.2024	13.94	0.25	0.25	5.34	11.44
MEDTR	23.10.2024	39.98	0.29	0.26	0.74	135.31
OSMEN	25.10.2024	9.10	0.06	0.05	2.55	18.38
PCILT	30.10.2024	17.10	0.84	0.76	4.94	32.27
AYEN	31.10.2024	30.20	0.61	0.55	12.19	91.05
EYGYO	31.10.2024	8.20	0.06	0.06	1.45	10.53
SUNTK	31.10.2024	17.39	0.43	0.39	2.48	86.51

Ödenecek Nakit Kar Payları						
Hisse	Dağıtma Tarihi <sup>(1)</sup>	Kapanış Fiyatı <sup>(2)</sup>	PBK (Brüt) <sup>(3)</sup>	PBK (Net) <sup>(3)</sup>	Kar Payı Verimi <sup>(4)</sup>	Kar Dağıtım Oranı <sup>(5)</sup>
<b>Kas.24</b>						
DGNMO	20.11.2024	8.48	0.29	0.26	3.37	13.92
ASELS	25.11.2024	58.10	0.11	0.10	0.19	7.00
AYEN	29.11.2024	30.20	0.61	0.55	12.19	91.05
<b>Ara.24</b>						
TCELL	5.12.2024	91.85	2.85	2.57	3.11	50.00
LIDER	10.12.2024	84.40	0.13	0.11	0.59	13.58
FORTE	11.12.2024	47.70	0.11	0.10	0.24	89.47
GRTRK	13.12.2024	134.40	0.04	0.04	0.09	2.92
EBEBK	16.12.2024	44.54	0.25	0.23	1.12	26.48
BIMAS	18.12.2024	597.50	4.00	3.60	1.67	39.32
ALKLC	20.12.2024	30.92	0.09	0.08	0.29	18.01
PAGYO	24.12.2024	48.48	0.56	0.56	5.91	9.45
<b>Oca.25</b>						
MSGYO	22.01.2025	13.94	0.25	0.25	5.34	11.44
<b>Mar.25</b>						
MSGYO	18.03.2025	13.94	0.25	0.25	5.34	11.44
<b>Ödenme Tarihi Belli Olmayanlar</b>						
AGYO		7.37	0.10	0.10	1.36	4.05
BVSAN		84.00	0.77	0.69	0.91	11.72
DCTTR		25.72	0.03	0.03	0.13	50.07
ELITE		32.58	0.05	0.05	0.15	5.03
FLAP		11.61	0.07	0.06	0.57	4.92
GLYHO		17.63	0.12	0.11	0.70	3.98
GOKNR		32.54	0.30	0.27	0.92	38.54
GOLTS		462.25	11.12	10.01	2.41	12.34
PSGYO		1.55	0.02	0.02	1.34	9.90
ZRGYO		8.33	0.04	0.04	0.50	4.89

(\*)

- (1) Borsa İstanbul'da işlem gören şirketlerce KAP'a yapılan kar payı (temettü) açıklamalardan derlenmiştir. Burada yer verilen tutarlar ve tarihler, Şirket Yönetim Kurulları tarafından Şirket Genel Kurul onayına sunulan teklifleri de içermektedir ve Genel Kurul'da iptal/değişiklik kararları çıkabilir. Dağıtım tarihinden 1 gün önce hisseye sahip olunması kardan pay almak için yeterlidir. Kaynak: www.kap.gov.tr
- (2) Son işlem günü kapanış fiyatı.
- (3) PBK: Pay Başı Kar; Brüt: Vergi Kesintisi Öncesi; Net: Vergi Kesintisi sonrası
- (4) Kar Payı Verimi: Pay Başı Brüt Kar Payı / Kapanış Fiyatı
- (5) Kar Dağıtım Oranı: Toplam Dağıtılacak Brüt Kar Payı / Geriye Dönük 12 Ay TFRS/TMS Net Karı ; Şirketlerin Dağıtılabilir Net Karı, TFRS/TMS Net Karından, yasal düzenlemeler nedeniyle farklılık gösterebilir. Bu çalışmada, fikir vermesi açısından, payda kısmında TFRS/TMS Net Karı dikkate alınmıştır. Öte yandan, şirketler, Geçmiş Yıl Karları'nı da dağıtımına konu edebilecekleri için, bu oranın %100'ün üzerine çıkması mümkündür.

## 2Ç24 MALİ TABLO

Açıklayan Şirketler			6A24					Yıllık Değişim					YKY Tahmin (3A24)			Medyan Konsensus (3A24)		
Açıklama Tarihi	(TLmn)	Şirket Adı	Net Satış	VAFÖK	VAFÖK Marjı	Net Kar	Net Kar Marjı	Net Satış	VAFÖK	VAFÖK Marjı	Net Kar	Net Kar Marjı	Net Satış	VAFÖK	Net Kar	Net Satış	VAFÖK	Net Kar
20 Eyl.	VKING	Viking Kağıt	405.3	-67.5	-16.7%	-127.4	-31.4%	-40.9%	a.d.	-9.7 pp	a.d.	-5.2 pp						
19 Eyl.	ARASE	Doğu Aras Enerji Yatırımları	18,301.0	3,495.3	19.1%	538.6	2.9%	35.5%	50.2%	1.9 pp	-41.2%	-3.8 pp						
19 Eyl.	ATATP	Atp Yazılım	881.7	194.4	22.0%	166.8	18.9%	30.3%	32.6%	0.4 pp	30.1%	0.0 pp						
19 Eyl.	AYCES	Altinyunus Çeşme	90.2	-24.3	-26.9%	-136.1	-150.9%	3.8%	a.d.	-11.4 pp	a.d.	-117.3 pp						
19 Eyl.	CASA	Casa Emtia Petrol	0.0	-2.6	a.d.	3.8	a.d.	a.d.	a.d.	a.d.	a.d.	a.d.						
19 Eyl.	DYOB	Dyo Boya	5,019.1	441.8	8.8%	101.3	2.0%	-0.4%	-12.5%	-1.2 pp	a.d.	14.6 pp						
19 Eyl.	GMTAS	Gimat Mağazacılık Sanayi Ve Ticaret	1,275.7	192.7	15.1%	262.8	20.6%	5.1%	9.0%	0.5 pp	a.d.	30.5 pp						
19 Eyl.	GOODY	Good-Year	9,527.8	831.0	8.7%	-158.0	-1.7%	-32.9%	-46.8%	-2.3 pp	a.d.	-1.3 pp						
19 Eyl.	HEDEF	Hedef Holding	-84.6	-115.5	136.5%	-681.3	805.5%	-75.5%	a.d.	31.2 pp	a.d.	543.0 pp						
19 Eyl.	ISYAT	İş Y.O.	880.5	93.1	10.6%	-3.6	-0.4%	91.2%	1.3%	-9.4 pp	a.d.	2.2 pp						
19 Eyl.	JANTS	Jantsa Jant	2,508.4	342.1	13.6%	51.9	2.1%	-21.5%	-21.3%	0.0 pp	-81.2%	-6.6 pp						
19 Eyl.	KENT	Kent Gıda	6,090.8	293.7	4.8%	-114.9	-1.9%	-25.9%	-71.8%	-7.8 pp	a.d.	-9.7 pp						
19 Eyl.	KRGO	Körfez G.M.Y.O.	30.9	-12.8	-41.4%	-11.2	-36.4%	-64.3%	a.d.	-60.3 pp	a.d.	-45.7 pp						
19 Eyl.	KTSKR	Kütahya Şeker Fabrikası	676.4	29.7	4.4%	97.9	14.5%	-23.0%	-80.2%	-12.7 pp	-27.4%	-0.9 pp						
19 Eyl.	LIDER	Ldr Turizm	892.9	117.7	13.2%	159.4	17.9%	-11.5%	-71.2%	-27.3 pp	-63.6%	-25.6 pp						
19 Eyl.	LMKDC	Limak Doğu Anadolu Çimento	2,510.2	1,044.4	41.6%	1,094.3	43.6%	23.6%	42.9%	5.6 pp	38.4%	4.7 pp						
19 Eyl.	MEPET	Mepet Metro Petrol	1,787.8	81.5	4.6%	-124.8	-7.0%	3.7%	-30.1%	-2.2 pp	a.d.	-0.8 pp						
19 Eyl.	MRSHL	Marshall	2,610.3	341.1	13.1%	31.0	1.2%	1.9%	-5.2%	-1.0 pp	17.1%	0.2 pp						
19 Eyl.	MSGYO	Mistral G.M.Y.O.	85.9	58.3	67.8%	107.5	125.1%	100.2%	180.6%	19.4 pp	-37.4%	-275.2 pp						
19 Eyl.	NUGYO	Nuroi G.M.Y.O.	624.5	43.8	7.0%	138.5	22.2%	a.d.	a.d.	29.0 pp	49.6%	-60.6 pp						
19 Eyl.	PETUN	Pınar Entegre Et Ve Un	3,379.0	275.8	8.2%	-103.7	-3.1%	14.7%	26.9%	0.8 pp	a.d.	-6.3 pp						
19 Eyl.	PINSU	Pınar Su Ve İçecek	729.7	31.0	4.2%	-5.4	-0.7%	-14.4%	-79.7%	-13.7 pp	a.d.	-1.6 pp						
19 Eyl.	PKENT	Petrokent Turizm	196.3	-56.5	-28.8%	-62.9	-32.0%	74.9%	a.d.	-20.2 pp	a.d.	-28.3 pp						
19 Eyl.	PNSUT	Pınar Süt	5,744.4	161.0	2.8%	-513.7	-8.9%	-18.7%	230.2%	2.1 pp	a.d.	-12.8 pp						
19 Eyl.	SMRTG	Smart Güneş Enerjisi Teknolojileri	4,211.3	643.5	15.3%	164.6	3.9%	16.8%	18.0%	0.1 pp	-73.3%	-13.2 pp						
19 Eyl.	SNKRN	Senkron Siber Güvenlik Yazılım	12.9	7.2	56.0%	12.4	96.1%	-2.4%	a.d.	50.5 pp	a.d.	226.7 pp						
19 Eyl.	TMSN	Tümosan Motor Ve Traktör	2,743.5	529.1	19.3%	259.5	9.5%	-37.3%	-31.8%	1.6 pp	-37.2%	0.0 pp						
19 Eyl.	YONGA	Yonga Mobilya	203.9	-20.9	-10.2%	52.5	25.7%	48.6%	a.d.	18.7 pp	a.d.	74.5 pp						
19 Eyl.	YUNSA	Yünsa	780.5	45.2	5.8%	6.9	0.9%	-43.8%	-85.9%	-17.3 pp	-97.7%	-20.9 pp						

Kaynak: YKY Araştırma; Şirket; KAP; Research Turkey

## 2Ç24 MALİ TABLO

Açıklayan Şirketler		6A24					Yıllık Değişim					YKY Tahmin (3A24)			Medyan Konsensus (3A24)		
Açıklama Tarihi	(TLmn) Şirket Adı	Net Satış	VAFÖK	VAFÖK Marjı	Net Kar	Net Kar Marjı	Net Satış	VAFÖK	VAFÖK Marjı	Net Kar	Net Kar Marjı	Net Satış	VAFÖK	Net Kar	Net Satış	VAFÖK	Net Kar
18 Eyl.	AKENR Ak Enerji	10,033.4	608.6	6.1%	648.6	6.5%	-39.7%	-65.4%	-4.5 pp	a.d.	15.6 pp						
18 Eyl.	AKMGY Akmerkez G.M.Y.O.	329.5	227.9	69.2%	226.6	68.8%	7.4%	3.9%	-2.3 pp	-0.8%	-5.7 pp						
18 Eyl.	AKSGY Akış G.M.Y.O.	1,397.9	961.3	68.8%	1,076.1	77.0%	8.8%	7.4%	-0.8 pp	61.5%	25.1 pp						
18 Eyl.	ATAGY Ata G.M.Y.O.	12.5	-1.8	-14.8%	0.4	3.1%	39.1%	a.d.	61.7 pp	-96.5%	-122.9 pp						
18 Eyl.	AVTUR Avrasya Petrol Ve Turistik Tesisler	5.3	-1.9	-35.1%	3.5	65.3%	-28.8%	a.d.	-77.8 pp	-85.4%	-253.1 pp						
18 Eyl.	BASCM Baştaş Başkent Çimento	3,527.3	89.6	2.5%	-465.6	-13.2%	5.1%	-78.8%	-10.1 pp	a.d.	-12.6 pp						
18 Eyl.	DOFER Dofer Yapı Malzemeleri	1,485.9	17.9	1.2%	-31.0	-2.1%	10.9%	-85.0%	-7.7 pp	a.d.	-14.1 pp						
18 Eyl.	IHAAS İhlas Haber Ajansı	175.8	-37.0	-21.0%	-63.7	-36.3%	-19.5%	a.d.	-28.7 pp	a.d.	-25.2 pp						
18 Eyl.	IHGZT İhlas Gazetecilik	760.2	-39.1	-5.1%	-151.8	-20.0%	10.9%	a.d.	3.9 pp	a.d.	9.4 pp						
18 Eyl.	IMASM İmaş Makina Sanayi	652.9	96.4	14.8%	66.4	10.2%	0.1%	16.2%	2.0 pp	a.d.	26.5 pp						
18 Eyl.	KOCMT Koç Metalurji	5,340.2	370.7	6.9%	131.3	2.5%	-26.4%	-33.2%	-0.7 pp	220.5%	1.9 pp						
18 Eyl.	KONYA Konya Çimento	2,233.4	178.3	8.0%	-227.4	-10.2%	-12.9%	-32.2%	-2.3 pp	a.d.	-16.4 pp						
18 Eyl.	MAKIM Makim Makina Teknolojileri	469.0	95.3	20.3%	58.6	12.5%	0.0%	-35.7%	-11.2 pp	-10.8%	-1.5 pp						
18 Eyl.	MAKTK Makina Takım	400.8	107.8	26.9%	-20.5	-5.1%	-2.5%	-13.7%	-3.5 pp	a.d.	-16.0 pp						
18 Eyl.	MEDTR Meditera Tıbbi Malzeme	842.2	169.5	20.1%	38.6	4.6%	-6.1%	-26.7%	-5.7 pp	-49.7%	-4.0 pp						
18 Eyl.	PNSLN Panelsan Çatı Cephe Sistemleri	1,160.6	154.9	13.3%	45.4	3.9%	-35.9%	-52.6%	-4.7 pp	-74.1%	-5.8 pp						
18 Eyl.	RNPOL Rainbow Polikarbonat	432.8	99.3	22.9%	21.1	4.9%	-9.5%	37.2%	7.8 pp	a.d.	7.6 pp						
18 Eyl.	RTALB Rta Laboratuvarları	68.6	8.2	12.0%	-58.3	-85.0%	17.3%	a.d.	14.3 pp	a.d.	-693.2 pp						
18 Eyl.	RUBNS Rubenis Tekstil	670.6	219.1	32.7%	66.0	9.8%	10.1%	55.8%	9.6 pp	a.d.	9.4 pp						
18 Eyl.	SANKO Sanko Pazarlama	3,855.6	-6.5	-0.2%	-81.0	-2.1%	-10.4%	a.d.	2.2 pp	a.d.	-2.4 pp						
18 Eyl.	SURGY Sur Tatil Evleri Gayrimenkul Yatırım Ort	0.0	-50.7	a.d.	94.0	a.d.	a.d.	a.d.	a.d.	-92.3%	a.d.						
18 Eyl.	TGSAS Tgs Dış Ticaret	98.1	52.8	53.8%	31.3	31.9%	82.0%	295.4%	29.0 pp	287.3%	16.9 pp						
18 Eyl.	TNZTP Tapdi Oksijen Özel Sağlık Ve Eğt. Hizm.	918.1	308.2	33.6%	1,062.1	115.7%	27.4%	12.9%	-4.3 pp	a.d.	93.6 pp						
18 Eyl.	VANGD Vanet Gıda	85.2	-0.1	-0.1%	8.9	10.5%	a.d.	a.d.	0.3 pp	101.4%	-11.4 pp						
18 Eyl.	VKGYO Vakıf G.M.Y.O.	4,120.9	241.5	5.9%	2,121.9	51.5%	a.d.	-15.4%	-70.7 pp	a.d.	446.6 pp						
17 Eyl.	BEYAZ Beyaz Filo Oto Kiralama	6,350.1	94.6	1.5%	-90.7	-1.4%	15.2%	-49.6%	-1.9 pp	a.d.	-1.1 pp						
17 Eyl.	FLAP Flap Kongre Toplantı Hizmetleri	98.0	-21.0	-21.4%	-59.2	-60.3%	-19.0%	a.d.	-23.0 pp	a.d.	-53.7 pp						
18 Eyl.	ISBIR İşbir Holding	2,851.6	551.1	19.3%	276.6	9.7%	-14.4%	-5.2%	1.9 pp	a.d.	16.5 pp						
17 Eyl.	MAVI Mavi Giyim	16,399.5	3,323.9	20.3%	1,553.0	9.5%	6.1%	15.4%	1.6 pp	29.9%	1.7 pp				8,166.2	1,914.8	1,008.9
17 Eyl.	POLTK Politeknik Metal	276.1	19.9	7.2%	-21.0	-7.6%	-8.8%	-63.4%	-10.7 pp	a.d.	-8.0 pp						
17 Eyl.	PSDTC Pergamon Status	16.8	-4.3	-25.5%	6.4	38.4%	-32.4%	a.d.	-56.1 pp	-71.4%	-52.4 pp						
17 Eyl.	SILVR Silverline Endüstri Ve Ticaret	907.0	34.2	3.8%	45.9	5.1%	-31.1%	26.3%	1.7 pp	a.d.	17.8 pp						
17 Eyl.	SUNTK Sun Tekstil	5,521.6	547.1	9.9%	101.5	1.8%	41.2%	18.4%	-1.9 pp	a.d.	1.8 pp						
17 Eyl.	TRGYO Torunlar G.M.Y.O.	2,800.0	1,978.4	70.7%	-3,497.0	-124.9%	-10.6%	-10.1%	0.4 pp	a.d.	-224.1 pp						
17 Eyl.	YAYLA Yayla Enerji	37.3	0.8	2.2%	-4.2	-11.1%	53.8%	-80.2%	-15.2 pp	a.d.	76.9 pp						
16 Eyl.	A1CAP A1 Capital Yatırım Menkul Değerler	28,805.9	1,488.2	5.2%	163.2	0.6%	95.2%	166.6%	1.4 pp	-17.2%	-0.8 pp						
16 Eyl.	DOBUR Doğan Burda Rizzoli	268.2	12.2	4.5%	6.1	2.3%	15.0%	a.d.	4.9 pp	-27.7%	-1.4 pp						
18 Eyl.	FMIZP F-M İzmit Piston	391.6	60.7	15.5%	66.4	17.0%	114.6%	a.d.	15.8 pp	a.d.	13.1 pp						
16 Eyl.	GSDDE Gsd Denizcilik	250.5	85.8	34.3%	-70.4	-28.1%	71.7%	a.d.	31.6 pp	a.d.	82.6 pp						
16 Eyl.	GSDHO Gsd Holding	1,918.5	684.7	35.7%	25.5	1.3%	102.4%	68.8%	-7.1 pp	-91.8%	-31.5 pp						
16 Eyl.	KCAER Kocaeli Çelik	7,910.5	1,028.9	13.0%	143.5	1.8%	-19.1%	-41.2%	-4.9 pp	-77.2%	-4.6 pp						
16 Eyl.	PRDGS Pardus Girişim Srm. Y.O.	117.1	99.2	84.6%	-201.1	-171.7%	a.d.	a.d.	81.5 pp	a.d.	4,019.4 pp						
16 Eyl.	RYGYO Reysaş G.M.Y.O.	1,596.6	1,528.6	95.7%	1,061.0	66.5%	153.4%	161.9%	3.1 pp	157.7%	1.1 pp						
18 Eyl.	TTKOM Türk Telekom	63,232.5	23,148.5	36.6%	2,549.3	4.0%	5.0%	23.6%	5.5 pp	a.d.	7.8 pp						
16 Eyl.	TURGG Türker Proje G.M.G.	0.0	-6.5	a.d.	-6.7	a.d.	a.d.	a.d.	a.d.	a.d.	a.d.						

Kaynak: YKY Araştırma; Şirket; KAP; Research Turkey



2Ç24 MALİ TABLO																		
Açıklayan Şirketler			6A24					Yıllık Değişim					YKY Tahmin (3A24)			Medyan Konsensus (3A24)		
Açıklama Tarihi	(TLmn)	Şirket Adı	Net Satış	VAFÖK	VAFÖK Marjı	Net Kar	Net Kar Marjı	Net Satış	VAFÖK	VAFÖK Marjı	Net Kar	Net Kar Marjı	Net Satış	VAFÖK	Net Kar	Net Satış	VAFÖK	Net Kar
15 Eyl.		GESAN Gırsım Elektrk Sanayı Taahhut Ve Tica	4,963.7	1,019.9	20.5%	549.7	11.1%	21.2%	-27.1%	-13.6 pp	-7.0%	-3.4 pp						
14 Eyl.		ALCAR Alarko Carrier	2,780.0	-138.4	-5.0%	-246.4	-8.9%	-19.5%	a.d.	-7.5 pp	a.d.	1.1 pp						
13 Eyl.		AKFYE Akfen Yenilenebilir Enerji	2,501.9	1,598.4	63.9%	770.3	30.8%	-8.8%	-11.8%	-2.2 pp	-19.7%	-4.2 pp						
13 Eyl.		BOSSA Bossa	2,697.8	464.8	17.2%	323.4	12.0%	-12.6%	28.1%	5.5 pp	-67.2%	-19.9 pp						
13 Eyl.		BURVA Burçelik Vana	199.4	62.4	31.3%	29.6	14.8%	130.2%	a.d.	29.0 pp	a.d.	17.6 pp						
13 Eyl.		CVKMD Cvk Maden İşletmeleri	1,367.1	464.9	34.0%	137.9	10.1%	69.6%	22.2%	-13.2 pp	-49.3%	-23.6 pp						
13 Eyl.		EUPWR Europower Enerji Ve Otomasyon Tekno	3,127.4	644.7	20.6%	66.7	2.1%	21.3%	29.2%	1.3 pp	-93.2%	-35.8 pp						
13 Eyl.		GLBMD Global Menkul Değ.	10,022.7	138.1	1.4%	37.3	0.4%	-24.8%	2.6%	0.4 pp	83.7%	0.2 pp						
13 Eyl.		HORUZ Horoz Lojistik Kargo Hizmetleri	3,790.4	848.6	22.4%	217.1	5.7%	22.3%	36.0%	2.3 pp	111.6%	2.4 pp						
13 Eyl.		IZMDC İzmir Demir Çelik	18,201.7	-854.8	-4.7%	-2,073.2	-11.4%	-23.1%	a.d.	-11.4 pp	a.d.	-3.3 pp						
13 Eyl.		KZGYO Kuzugrup Gayrimenkul Yatırım Ortaklığı	324.1	24.0	7.4%	176.5	54.5%	5.2%	-44.6%	-6.6 pp	-87.7%	-412.9 pp						
13 Eyl.		MERCN Mercan Kimya Sanayi Ve Ticaret	1,179.1	165.9	14.1%	-63.8	-5.4%	-22.1%	43.1%	6.4 pp	a.d.	2.0 pp						
17 Eyl.		ORGE Orge Enerji	1,372.4	787.3	57.4%	184.9	13.5%	39.1%	82.5%	13.6 pp	18.2%	-2.4 pp						
13 Eyl.		OSTIM Ostim Endüstriyel Yatırımlar	358.2	66.8	18.6%	7.1	2.0%	105.2%	151.3%	3.4 pp	a.d.	68.4 pp						
13 Eyl.		PAMEL Pamel Elektrk	34.4	15.7	45.6%	-36.4	-105.8%	-7.2%	-17.1%	-5.4 pp	a.d.	-325.1 pp						
17 Eyl.		SMART Smartiks Yazılım	95.4	66.0	69.2%	26.4	27.7%	-4.4%	-1.5%	2.0 pp	179.1%	18.2 pp						
13 Eyl.		TBORG T. Tuborg	11,409.9	3,096.3	27.1%	1,205.0	10.6%	21.9%	29.8%	1.7 pp	57.3%	2.4 pp						
13 Eyl.		VERUS Verusa Holding	337.7	-15.6	-4.6%	302.3	89.5%	4.1%	a.d.	-16.4 pp	161.2%	53.8 pp						
13 Eyl.		YYLGD Yayla Agro Gıda	5,756.1	551.2	9.6%	647.3	11.2%	-54.7%	-55.8%	-0.2 pp	-64.9%	-3.3 pp						
12 Eyl.		BAKAB Bak Ambalaj	1,926.2	45.0	2.3%	-100.5	-5.2%	-14.9%	-77.8%	-6.6 pp	a.d.	-1.3 pp						
12 Eyl.		BİZİM Bizim Toptan Satış Mağazaları	16,911.9	-151.2	-0.9%	-607.3	-3.6%	-17.3%	a.d.	-0.6 pp	a.d.	-3.0 pp						
12 Eyl.		EGGUB Ege Gübre	1,219.3	303.5	24.9%	48.3	4.0%	-21.7%	-16.1%	1.7 pp	157.6%	2.8 pp						
12 Eyl.		FORTE Forte Bilgi İletişim Tek. Ve Savunma	561.8	1.5	0.3%	-88.1	-15.7%	52.3%	-98.3%	-24.4 pp	a.d.	-34.0 pp						
12 Eyl.		IZFAS İzmir Fırça	161.6	29.7	18.4%	0.2	0.1%	-19.6%	67.8%	9.6 pp	a.d.	4.6 pp						
12 Eyl.		PEHOL Pera Yatırım Holding	9.2	-13.5	-147.6%	40.9	446.5%	-36.4%	a.d.	-84.7 pp	-74.9%	-685.9 pp						
12 Eyl.		PRKME Park Elek. Madencilik	246.9	164.0	66.4%	38.1	15.4%	27.4%	33.0%	2.8 pp	-90.8%	-197.2 pp						
12 Eyl.		TCELL Turckcell	68,326.4	30,660.3	44.9%	5,760.3	8.4%	6.9%	8.2%	0.5 pp	a.d.	10.2 pp	39,101.3	16,312.7	5,092.8			
12 Eyl.		TUKAS Tukaş	2,662.8	703.3	26.4%	217.4	8.2%	-21.9%	-19.3%	0.9 pp	-5.7%	1.4 pp						
11 Eyl.		EGEPO Nasmed Özel Sağlık Hizmetleri Ticaret	425.6	102.1	24.0%	-24.1	-5.7%	113.0%	59.0%	-8.1 pp	a.d.	-5.3 pp						
12 Eyl.		GENTS Gentaş	1,608.4	263.0	16.4%	150.5	9.4%	-15.4%	-14.8%	0.1 pp	290.2%	7.3 pp						
11 Eyl.		HLGYO Halk G.M.Y.O.	327.9	216.0	65.9%	1,562.8	476.6%	-74.8%	-26.6%	43.2 pp	-49.2%	239.9 pp						
11 Eyl.		ISSEN İşbir Sentetik Dokuma Sanayi	1,445.6	287.3	19.9%	267.6	18.5%	-14.1%	-10.3%	0.9 pp	-0.6%	2.5 pp						
11 Eyl.		KBORU Kuzey Boru	2,015.9	347.8	17.3%	348.9	17.3%	101.8%	124.2%	1.7 pp	139.3%	2.7 pp						
11 Eyl.		USAK Uşak Seramik	1,350.1	230.9	17.1%	-176.6	-13.1%	-16.1%	-11.3%	0.9 pp	a.d.	-5.8 pp						
11 Eyl.		YYAPI Yeşil Yapı	2.7	-35.7	###	34.8	1305.1%	-10.7%	a.d.	-319.5 pp	-96.3%	-29,912.9 pp						
10 Eyl.		ASELS Aselsan	35,718.7	8,694.9	24.3%	3,798.9	10.6%	8.3%	8.8%	0.1 pp	140.4%	5.8 pp	16,317.0	3,834.9	1,515.0			
10 Eyl.		CEMTAS Çemtas	2,841.8	428.7	15.1%	26.0	0.9%	-8.7%	33.6%	4.8 pp	-72.8%	-2.2 pp						
10 Eyl.		DESA Desa	1,240.1	392.6	31.7%	166.8	13.5%	-20.6%	62.9%	16.2 pp	-12.3%	1.3 pp						
10 Eyl.		GRNYO Garanti Y.O.	192.7	15.7	8.2%	-2.8	-1.5%	-1.6%	-26.0%	-2.7 pp	a.d.	-0.4 pp						
10 Eyl.		METRO Metro Holding	1.6	-10.2	-626.8%	14.6	893.1%	-77.1%	a.d.	-419.4 pp	a.d.	1,894.4 pp						
10 Eyl.		NIBAS Niğbaş Niğde Beton	33.7	2.7	7.9%	-4.2	-12.6%	-15.0%	a.d.	9.7 pp	a.d.	120.2 pp						
10 Eyl.		ONRYY Onur Yüksek Teknoloji	277.2	113.8	41.1%	19.5	7.0%	-29.9%	45.8%	21.3 pp	a.d.	40.3 pp						
10 Eyl.		ORMA Orma Orman Ürünleri	1,449.5	70.4	4.9%	517.0	35.7%	-30.9%	-71.8%	-7.1 pp	a.d.	35.4 pp						
10 Eyl.		SODSN Sodaş Sodyum	101.9	15.6	15.3%	0.8	0.8%	-24.8%	-71.6%	-25.2 pp	-99.0%	-56.8 pp						
10 Eyl.		SOKM Şok Marketler Ticaret	84,392.7	-1,169.3	-1.4%	164.7	0.2%	1.7%	a.d.	-3.8 pp	-89.1%	-1.6 pp	43,518.0	214.5	262.6			
10 Eyl.		YBTAS Yibitaş Yozgat İnşaat Malzemeleri	523.5	-10.5	-2.0%	-111.8	-21.4%	-8.9%	a.d.	-21.6 pp	a.d.	-28.0 pp						
9 Eyl.		ESEN Esenboğa Elektrik Üretim	406.0	204.2	50.3%	843.7	207.8%	-32.4%	108.0%	34.0 pp	42.9%	109.5 pp						
9 Eyl.		MAGEN Margun Enerji	406.0	200.6	49.4%	1,134.3	279.4%	-9.1%	-29.2%	-14.1 pp	7.4%	42.9 pp						
9 Eyl.		NATEN Naturel Yenilenebilir Enerji	1,407.8	229.5	16.3%	770.4	54.7%	54.8%	109.0%	4.2 pp	55.9%	0.4 pp						
9 Eyl.		CONSE Consus Enerji İşletmeciliği Ve Hizmetle	622.8	127.7	20.5%	21.7	3.5%	-11.6%	6.5%	3.5 pp	71.7%	1.7 pp						
9 Eyl.		KRVGD Kervan Gıda Sanayi	5,241.9	514.4	9.8%	-105.8	-2.0%	-5.2%	-26.9%	-2.9 pp	a.d.	-0.8 pp	2,771.3	332.6	67.0			
9 Eyl.		KSTUR Kuştur Kuşadası Turizm	77.2	6.3	8.2%	-16.3	-21.1%	5.5%	-47.6%	-8.3 pp	a.d.	-20.2 pp						
9 Eyl.		METUR Metemtur Yatırım	131.7	30.0	22.7%	14.6	11.1%	-25.7%	-15.1%	2.8 pp	a.d.	20.5 pp						
9 Eyl.		SUMAS Sumaş Suni Tahta Ve Mobilya	190.9	15.6	8.2%	7.3	3.8%	-28.3%	-74.3%	-14.7 pp	a.d.	10.0 pp						
9 Eyl.		TRILC Türk İlaç Ve Serum	1,122.4	210.4	18.7%	62.1	5.5%	2.8%	18.5%	2.5 pp	a.d.	7.7 pp						
7 Eyl.		HATSN Hat-San Gemi İnşaa Bakım Onarım Deni	1,175.6	1.2	0.1%	-154.6	-13.1%	-18.3%	-99.7%	-24.3 pp	a.d.	-19.6 pp						
6 Eyl.		ADGYO Adra Gayrimenkul Yatırım Ortaklığı	195.1	95.3	48.8%	504.2	258.4%	-37.8%	-51.4%	-13.6 pp	-15.6%	68.1 pp						
6 Eyl.		ARDYZ Ard Grup Bilişim Teknolojileri	784.5	462.8	59.0%	35.3	4.5%	74.3%	16.6%	-29.2 pp	a.d.	25.1 pp						
6 Eyl.		CWENE Cw Enerji Mühendislik	3,848.3	680.5	17.7%	356.0	9.3%	-48.5%	-46.9%	0.5 pp	-0.9%	4.4 pp						
6 Eyl.		SAFKR Safkar Ege Sogutmacılık Klima	548.9	82.0	14.9%	23.4	4.3%	29.3%	54.6%	2.5 pp	a.d.	5.1 pp						
6 Eyl.		TEZOL Europap Tezol Kağıt Sanayi Ve Ticaret	2,022.8	280.6	13.9%	112.7	5.6%	-20.4%	-27.5%	-1.4 pp	-55.7%	-4.4 pp						
5 Eyl.		KRONT Kron Teknoloji	152.7	34.8	22.8%	-11.5	-7.6%	0.0%	4.9%	1.1 pp	a.d.	-13.6 pp						

Kaynak: YKY Araştırma; Şirket; KAP; Research Turkey

## 2Ç24 MALİ TABLO

Açıklayan Şirketler		6A24					Yıllık Değişim					YKY Tahmin (3A24)			Medyan Konsensus (3A24)			
Açıklama Tarihi	(TLmn)	Şirket Adı	Net Satış	VAFÖK	VAFÖK Marjı	Net Kar	Net Kar Marjı	Net Satış	VAFÖK	VAFÖK Marjı	Net Kar	Net Kar Marjı	Net Satış	VAFÖK	Net Kar	Net Satış	VAFÖK	Net Kar
5 Eyl.		AKSEN Aksa Enerji	12,333.1	2,842.4	23.0%	1,508.5	12.2%	-50.6%	-50.3%	0.1 pp	-56.4%	-1.6 pp						
5 Eyl.		GRSEL Gür-Sel Turizm Taşımacılık Ve Servis	3,392.2	1,020.1	30.1%	722.5	21.3%	43.0%	114.1%	10.0 pp	94.9%	5.7 pp						
5 Eyl.		GWIND Galata Wind Enerji	977.4	714.2	73.1%	416.5	42.6%	-9.2%	-14.1%	-4.1 pp	44.8%	15.9 pp						
5 Eyl.		KLKIM Kalekim Kimyevi Maddeler	3,095.5	734.1	23.7%	288.1	9.3%	17.3%	25.0%	1.5 pp	49.1%	2.0 pp						
5 Eyl.		PATEK Pasifik Teknoloji	433.0	-33.9	-7.8%	-43.9	-10.1%	104.0%	a.d.	10.1 pp	a.d.	-15.7 pp						
5 Eyl.		POLHO Polisan Holding	2,640.4	490.4	18.6%	-116.8	-4.4%	-32.0%	8.0%	6.9 pp	a.d.	-0.2 pp						
5 Eyl.		RALYH Ral Yatırım Holding	1,526.9	518.9	34.0%	504.5	33.0%	100.9%	13.1%	-26.4 pp	15.9%	-24.2 pp						
4 Eyl.		CMBTN Çimbeton	2,012.6	50.1	2.5%	-15.7	-0.8%	16.3%	-62.3%	-5.2 pp	a.d.	-0.5 pp						
4 Eyl.		CMENET Çimentaş	5,843.0	734.6	12.6%	500.7	8.6%	-7.1%	-15.3%	-1.2 pp	-4.9%	0.2 pp						
4 Eyl.		DOGUB Doğusan	20.5	-8.9	-43.2%	-14.8	-72.1%	-43.8%	a.d.	-36.3 pp	a.d.	-53.3 pp						
4 Eyl.		GEDIK Gedik Yatırım	36,669.3	805.0	2.2%	362.9	1.0%	-47.3%	0.9%	1.0 pp	-52.6%	-0.1 pp						
4 Eyl.		LINK Link Bilgisayar	37.1	10.7	29.0%	1.8	4.9%	15.3%	32.8%	3.8 pp	a.d.	14.9 pp						
4 Eyl.		LKMNH Lokman Hekim	1,260.4	257.6	20.4%	116.1	9.2%	11.0%	15.0%	0.7 pp	99.1%	4.1 pp						
4 Eyl.		UNLU Ünlü Yatırım Holding	27,755.1	406.6	1.5%	38.7	0.1%	a.d.	59.0%	-26.6 pp	-73.8%	-16.1 pp						
3 Eyl.		ATAKP Atakey Patates Gıda	1,709.3	302.8	17.7%	43.6	2.6%	18.1%	-8.9%	-5.3 pp	a.d.	1.8 pp						
3 Eyl.		GRTRK Granturk Holding	1,211.4	295.3	24.4%	278.9	23.0%	20.7%	a.d.	18.4 pp	28.2%	1.3 pp						
3 Eyl.		NETAS Netaş Telekom.	3,906.0	44.6	1.1%	-193.2	-4.9%	44.5%	-4.5%	-0.6 pp	a.d.	-4.9 pp						
3 Eyl.		OYAKK Oyak Çimento Fabrikaları	18,225.8	4,911.2	26.9%	2,978.2	16.3%	1.4%	-17.0%	-6.0 pp	-59.2%	-24.2 pp						
3 Eyl.		TATGD Tat Gıda	3,064.9	-190.7	-6.2%	-408.8	-13.3%	-21.2%	a.d.	-1.5 pp	a.d.	-20.2 pp						
6 Eyl.		EDATA E-Data Teknoloji Pazarlama	454.5	88.0	19.4%	22.0	4.9%	-16.5%	a.d.	15.7 pp	-25.6%	-0.6 pp						
2 Eyl.		EKGYO Emlak G.M.Y.O.	7,198.1	1,263.0	17.5%	570.2	7.9%	-68.2%	-46.3%	7.2 pp	a.d.	20.9 pp						
2 Eyl.		EKIZ Ekiz Yağ Ve Sabun	121.8	-0.6	-0.5%	134.0	110.0%	-23.8%	a.d.	2.3 pp	a.d.	96.5 pp						
2 Eyl.		FONET Fonet Bilgi Teknolojileri	236.6	95.7	40.4%	70.4	29.8%	40.4%	67.1%	6.5 pp	a.d.	25.5 pp						
2 Eyl.		INVEO Inveo Yatırım Holding	1,272.5	1,110.6	87.3%	-631.6	-49.6%	-10.0%	-19.6%	-10.4 pp	a.d.	-61.1 pp						
2 Eyl.		SELVA Selva Gıda Sanayi	627.8	35.8	5.7%	-21.9	-3.5%	-29.2%	-54.2%	-3.1 pp	a.d.	-4.9 pp						
2 Eyl.		TATEN Tatlıpınar Enerji Üretim	876.1	505.5	57.7%	395.0	45.1%	70.9%	52.3%	-7.1 pp	a.d.	37.8 pp						
29 Ağu.		AHGZ AHGZ Ahlatıcı Doğal Gaz Dağ. Enerji Ve Yat.	11,951.6	1,603.5	13.4%	1,711.5	14.3%	-27.9%	-11.6%	2.5 pp	93.6%	9.0 pp						
29 Ağu.		ENERY Enerya Enerji	10,736.2	1,349.4	12.6%	2,366.6	22.0%	-35.3%	-30.0%	0.9 pp	a.d.	19.1 pp						
29 Ağu.		HEKTS Hektaş	2,566.0	-272.3	-10.6%	-982.8	-38.3%	-52.9%	a.d.	-22.9 pp	a.d.	-28.2 pp						
29 Ağu.		IZENR İzdemir Enerji Elektrik Üretim	2,749.7	79.3	2.9%	-963.7	-35.0%	-46.8%	-79.6%	-4.6 pp	a.d.	-32.9 pp						
29 Ağu.		NTGAZ Naturel Gaz	2,336.2	460.1	19.7%	77.3	3.3%	-14.3%	6.1%	3.8 pp	a.d.	2.6 pp						
29 Ağu.		ORCAY Orçay Ortaköy Çay Sanayi Ve Ticaret	269.0	57.8	21.5%	-17.9	-6.7%	-31.6%	-45.8%	-5.6 pp	a.d.	-5.9 pp						
29 Ağu.		SISE Şişe Cam	85,792.5	5,745.4	6.7%	4,928.5	5.7%	-17.2%	-64.1%	-8.7 pp	-53.8%	-4.5 pp						
29 Ağu.		ZOREN Zorlu Enerji	10,880.1	2,276.5	20.9%	2,499.2	23.0%	-42.4%	-57.2%	-7.2 pp	-40.3%	0.8 pp						
29 Ağu.		PETKM Petkim	36,668.2	578.1	1.6%	2,636.2	7.2%	-0.3%	a.d.	7.6 pp	a.d.	23.2 pp				19,376.9	882.7	1,540.6
28 Ağu.		DOAS Doğuş Otomotiv	75,924.1	10,024.2	13.2%	5,221.6	6.9%	-10.1%	-42.2%	-7.3 pp	-58.0%	-7.9 pp				37,220.1	4,531.2	2,980.4
28 Ağu.		GENIL Gen İlaç Ve Sağlık Ürünleri	6,514.9	770.4	11.8%	-6.2	-0.1%	73.9%	43.8%	-2.5 pp	a.d.	7.9 pp						
28 Ağu.		PEKGY Peker G.M.Y.O.	60.1	-9.3	-15.5%	415.5	691.5%	-94.5%	a.d.	3.0 pp	190.4%	678.4 pp						
28 Ağu.		SAHOL Sabancı Holding	376,576.0	37,927.4	10.1%	-7,631.3	-2.0%	102.1%	-45.2%	-27.0 pp	a.d.	-7.8 pp						-4,010.6
27 Ağu.		AKYHO Akdeniz Yatırım Holding	54.7	8.7	16.0%	14.0	25.7%	-24.5%	a.d.	22.2 pp	a.d.	127.2 pp						
27 Ağu.		ERBOS Erbosan	1,924.9	223.5	11.6%	-29.9	-1.6%	-11.0%	15.5%	2.7 pp	a.d.	3.4 pp						
27 Ağu.		IZINV İz Yatırım Holding	22.9	-0.2	-0.8%	-5.0	-21.9%	127.5%	a.d.	54.0 pp	a.d.	115.9 pp						
27 Ağu.		KLGYO Kiler G.M.Y.O.	2,307.8	-199.0	-8.6%	172.6	7.5%	a.d.	a.d.	-36.7 pp	-49.3%	-201.4 pp						
27 Ağu.		MANAS Manas Enerji Yönetimi Sanayi Ve Ticaret	133.0	35.1	26.4%	-52.3	-39.3%	-23.1%	48.0%	12.7 pp	a.d.	-33.7 pp						
27 Ağu.		PKART Plastik Akıllı Kart	925.9	60.8	6.6%	39.9	4.3%	48.5%	64.1%	0.6 pp	a.d.	4.8 pp						
27 Ağu.		TABGD Tab Gıda Sanayi	13,676.9	2,772.1	20.3%	913.0	6.7%	5.3%	6.2%	0.2 pp	-57.1%	-9.7 pp						
26 Ağu.		ASTOR Astor Enerji	11,453.1	3,513.8	30.7%	1,281.6	11.2%	35.4%	38.2%	0.6 pp	81.6%	2.8 pp						
26 Ağu.		ENJSA Enerjisa Enerji	74,302.1	13,343.0	18.0%	-2,973.3	-4.0%	-29.7%	23.1%	7.7 pp	a.d.	-3.2 pp				39,283.0	10,993.1	514.6
26 Ağu.		KRTEK Karsu Tekstil	899.9	32.7	3.6%	-104.6	-11.6%	-17.6%	-74.0%	-7.9 pp	a.d.	-40.8 pp						
26 Ağu.		MIATK Mia Teknoloji	1,330.2	1,045.3	78.6%	696.3	52.3%	64.2%	185.0%	33.3 pp	257.1%	28.3 pp						
26 Ağu.		SASA Sasa	22,515.2	4,320.5	19.2%	13,720.5	60.9%	-22.1%	53.5%	9.4 pp	a.d.	60.5 pp						
26 Ağu.		SELEC Selçuk Ecza Deposu	55,185.1	2,544.3	4.6%	401.0	0.7%	-15.5%	-7.7%	0.4 pp	82.0%	0.4 pp						
26 Ağu.		ZEDUR Zedur Enerji	77.1	32.3	42.0%	67.4	87.5%	18.6%	-22.7%	-22.4 pp	172.8%	49.5 pp						
24 Ağu.		VESTL Vestel	60,244.4	5,670.0	9.4%	-1,195.3	-2.0%	-9.2%	20.3%	2.3 pp	a.d.	1.8 pp						
23 Ağu.		AGHOL Ag Anadolu Grubu Holding	247,823.0	23,634.5	9.5%	4,044.6	1.6%	4.4%	-9.0%	-1.4 pp	-58.3%	-2.5 pp						
26 Ağu.		BNTAS Bantaş Bandırma Ambalaj	498.3	96.6	19.4%	122.0	24.5%	-14.4%	39.0%	7.4 pp	74.5%	12.5 pp						
23 Ağu.		CATES Çates Elektrik Üretim	2,058.9	151.1	7.3%	-137.7	-6.7%	-38.6%	-81.9%	-17.5 pp	a.d.	-40.0 pp						
23 Ağu.		DAGHL Dağı Yatırım Holding	193.8	2.6	1.4%	-6.1	-3.2%	-50.9%	87.9%	1.0 pp	a.d.	4.9 pp						
23 Ağu.		DAGI Dağı Giyim	847.3	-26.2	-3.1%	-59.4	-7.0%	6.9%	a.d.	-2.9 pp	a.d.	-4.2 pp						
23 Ağu.		DZGYO Deniz G.M.Y.O.	212.9	49.9	23.4%	61.0	28.7%	-40.7%	2.4%	9.8 pp	-80.9%	-60.2 pp						
23 Ağu.		EMKEL Emek Elektrik	237.8	19.5	8.2%	-9.9	-4.1%	18.9%	a.d.	15.6 pp	a.d.	63.0 pp						
23 Ağu.		KONTR Kontrolmatik Teknoloji	3,023.6	575.2	19.0%	745.7	24.7%	82.2%	a.d.	29.0 pp	69.0%	-1.9 pp						
23 Ağu.		KRDMA Kardemir (A)	5,122.2	427.7	8.3%	-385.6	-7.5%	-22.6%	-29.0%	-0.8 pp	a.d.	-2.5 pp						
23 Ağu.		KRDMB Kardemir (B)	2,546.6	212.6	8.3%	-191.7	-7.5%	-22.6%	-29.0%	-0.8 pp	a.d.	-2.5 pp						
23 Ağu.		KRDM D Kardemir (D)	16,630.8	1,388.7	8.3%	-1,251.9	-7.5%	-22.6%	-29.0%	-0.8 pp	a.d.	-2.5 pp						
23 Ağu.		KARDM Kardemir	24,299.6	2,029.0	8.3%	-1,829.1	-7.5%	-22.6%	-29.0%	-0.8 pp	a.d.	-2.5 pp				13,014.5	1,725.5	427.1
23 Ağu.		SDTR Sdt Uzay Ve Savunma Teknolojileri	764.3	87.2	11.4%	-13.6	-1.8%	88.4%	66.9%	-1.5 pp	a.d.	-20.9 pp						

Kaynak: YKY Araştırma; Şirket; KAP; Research Turkey

## 2Ç24 MALİ TABLO

Açıklayan Şirketler		6A24					Yıllık Değişim					YKY Tahmin (3A24)			Medyan Konsensus (3A24)		
Açıklama Tarihi	(TLmn) Şirket Adı	Net Satış	VAFÖK	VAFÖK Marjı	Net Kar	Net Kar Marjı	Net Satış	VAFÖK	VAFÖK Marjı	Net Kar	Net Kar Marjı	Net Satış	VAFÖK	Net Kar	Net Satış	VAFÖK	Net Kar
22 Ağu.	AYDEM Aydem Yenilenebilir Enerji	3,497.8	2,352.0	67.2%	2,951.0	84.4%	-17.8%	-11.0%	5.1 pp	a.d.	81.0 pp						
22 Ağu.	AKFGY Akfen G.M.Y.O.	474.2	415.5	87.6%	1,129.9	238.3%	-23.4%	-26.0%	-3.1 pp	-47.4%	-109.0 pp						
22 Ağu.	ALGYO Alarko G.M.Y.O.	65.6	25.4	38.7%	-57.8	-88.2%	-15.4%	-52.5%	-30.2 pp	a.d.	-405.0 pp						
22 Ağu.	EGPRO Ege Profil	5,003.5	1,146.3	22.9%	445.1	8.9%	-14.6%	-27.4%	-4.1 pp	-33.6%	-2.5 pp						
22 Ağu.	ERSU Ersu Gıda	61.8	17.2	27.9%	-40.5	-65.5%	19.4%	a.d.	30.3 pp	a.d.	-12.2 pp						
22 Ağu.	PSGYO Pasifik Gayrimenkul Yatırım Ortaklığı	276.3	68.0	24.6%	1,290.3	467.0%	a.d.	a.d.	a.d.	-37.3%	a.d.						
21 Ağu.	BIGCH Büyük Şefler Gıda Turz. Tekstil Dan. Orta	1,474.3	265.3	18.0%	86.0	5.8%	8.8%	-11.6%	-4.1 pp	-56.0%	-8.6 pp						
21 Ağu.	BRISA Brisa	15,035.4	2,583.1	17.2%	758.0	5.0%	-9.8%	-7.4%	0.5 pp	-46.2%	-3.4 pp						
21 Ağu.	KORDS Kordsa Teknik Tekstil	14,825.0	1,127.9	7.6%	-8.0	-0.1%	45.3%	39.3%	-0.3 pp	a.d.	0.4 pp	7,715.8	611.7	14.2			
21 Ağu.	MPARK Mlp Sağlık Hizmetleri	16,330.5	4,101.8	25.1%	1,791.2	11.0%	25.5%	36.7%	2.1 pp	10.6%	-1.5 pp	8,256.5	2,052.8	870.3			
21 Ağu.	VRGYO Vera Konsept Gayrimenkul Yatırım Orta	0.0	-2.9	a.d.	73.9	a.d.	a.d.	a.d.	a.d.	-34.1%	a.d.						
20 Ağu.	AEFES Anadolu Efes Biraçılık	107,731.2	17,934.5	16.6%	7,359.8	6.8%	-0.8%	-6.8%	-1.1 pp	-20.4%	-1.7 pp	64,613.4	11,158.0	5,437.9			
20 Ağu.	CRFSA Carrefoursa	27,368.1	596.0	2.2%	-989.8	-3.6%	4.0%	51.3%	0.7 pp	a.d.	-3.6 pp						
20 Ağu.	KARYE Kartal Yenilenebilir Enerji Üretim	163.8	101.3	61.8%	175.1	106.9%	83.0%	126.4%	11.8 pp	a.d.	114.4 pp						
20 Ağu.	MGROS Migros	121,103.6	4,096.5	3.4%	1,950.2	1.6%	11.1%	21.6%	0.3 pp	-63.7%	-3.3 pp	63,185.4	1,493.1	1,764.0			
20 Ağu.	TKNSA Teknosa	28,884.0	731.7	2.5%	-663.3	-2.3%	10.4%	-20.7%	-1.0 pp	a.d.	-4.1 pp						
19 Ağu.	ACSEL Aciselsan Acıpayım Selüloz	302.8	-12.4	-4.1%	1.0	0.3%	6.2%	a.d.	-18.3 pp	-87.6%	-2.5 pp						
19 Ağu.	ADEL Adel Kalemcilik	1,281.1	353.6	27.6%	148.9	11.6%	-5.3%	10.9%	4.0 pp	-32.0%	-4.6 pp						
19 Ağu.	ASUZU Anadolu Isuzu	8,664.2	609.1	7.0%	411.1	4.7%	-4.3%	-45.8%	-5.4 pp	-60.9%	-6.9 pp						
19 Ağu.	AVPGY Avrupalent Gayrimenkul Yatırım Orta	4,388.7	3,762.6	85.7%	8,327.5	189.7%	119.0%	208.1%	24.8 pp	189.0%	45.9 pp						
19 Ağu.	BOBET Boğaziçi Beton Sanayi Ve Ticaret	4,329.4	839.1	19.4%	50.8	1.2%	-23.9%	-44.9%	-7.4 pp	-92.4%	-10.6 pp						
19 Ağu.	CCOLA Coca Cola İçecek	66,118.8	12,767.2	19.3%	8,352.2	12.6%	-2.7%	2.0%	0.9 pp	5.1%	0.9 pp	40,144.2	7,656.3	5,240.6			
19 Ağu.	CLEBI Çelebi	8,158.0	2,112.1	25.9%	1,120.1	13.7%	99.9%	100.4%	0.1 pp	90.1%	-0.7 pp						
19 Ağu.	DAPGM Dap Gayrimenkul Geliştirme	2,583.3	1,918.6	74.3%	502.9	19.5%	-22.8%	21.4%	27.0 pp	a.d.	18.0 pp						
19 Ağu.	DGGYO Doğuş G.M.Y.O.	342.6	257.1	75.0%	593.1	173.1%	-16.6%	-17.0%	-0.4 pp	a.d.	290.0 pp						
19 Ağu.	DOKTA Döktaş Dökümcülük	6,203.4	606.4	9.8%	-216.0	-3.5%	41.1%	-11.2%	-5.7 pp	a.d.	-7.7 pp						
26 Ağu.	ERCB Erciyas Çelik Boru	3,620.6	385.8	10.7%	50.6	1.4%	-14.7%	26.5%	3.5 pp	31.5%	0.5 pp						
19 Ağu.	GIPTA Gıpta Ofis Kırtasiye Ve Promosyon Ürün	453.5	125.6	27.7%	10.5	2.3%	-12.0%	-12.9%	-0.3 pp	-93.9%	-31.1 pp						
19 Ağu.	HUNER Hun Yenilenebilir Enerji Üretim	368.4	269.9	73.3%	-72.2	-19.6%	73.0%	173.7%	26.9 pp	a.d.	-56.9 pp						
19 Ağu.	ODINE Odine Solutions Teknoloji	346.8	103.7	29.9%	-1.5	-0.4%	25.7%	290.0%	20.3 pp	a.d.	-1.0 pp						
19 Ağu.	PARSN Parsan	2,268.2	287.2	12.7%	7.5	0.3%	27.2%	-10.3%	-5.3 pp	-79.6%	-1.7 pp						
19 Ağu.	RGYAS Rönesans G.M.Y.O.	3,379.3	2,278.1	67.4%	5,274.1	156.1%	7.4%	3.1%	-2.9 pp	-38.1%	-114.8 pp						
16 Ağu.	AKNSA Akçansa	9,367.1	1,530.6	16.3%	673.0	7.2%	-18.8%	-41.8%	-6.5 pp	-64.1%	-9.1 pp						
16 Ağu.	ENKAI Enka İnşaat	41,905.6	8,933.9	21.3%	11,054.0	26.4%	29.4%	47.7%	2.6 pp	76.2%	7.0 pp	20,381.1	4,074.6	4,454.8			
16 Ağu.	ISGYO İş G.M.Y.O.	1,586.5	554.1	34.9%	2,446.6	154.2%	145.8%	46.0%	-23.9 pp	-39.7%	-474.7 pp						
16 Ağu.	SEGYO Şeker G.M.Y.O.	281.9	60.9	21.6%	78.4	27.8%	193.5%	-0.5%	-42.1 pp	-90.3%	-810.8 pp						
16 Ağu.	TETMT Lydia Yeşil Enerji Kaynakları	6.5	-7.8	-119.7%	76.0	1165.5%	-78.8%	a.d.	-85.8 pp	a.d.	1,193.4 pp						
16 Ağu.	VERTU Verusaturk Girişim Srm. Y.O.	0.0	-7.9	a.d.	313.2	a.d.	a.d.	a.d.	a.d.	a.d.	a.d.						
16 Ağu.	VESBE Vestel Beyaz Eşya	31,939.6	3,253.7	10.2%	669.0	2.1%	-16.8%	-7.5%	1.0 pp	-63.7%	-2.7 pp						
16 Ağu.	ZRGYO Ziraat Gayrimenkul Yatırım Ortaklığı	592.7	472.9	79.8%	322.6	54.4%	-74.7%	108.4%	70.1 pp	-68.0%	11.5 pp						
15 Ağu.	AKSA Aksa	13,577.3	2,328.4	17.1%	746.4	5.5%	-11.1%	0.0%	1.9 pp	a.d.	4.7 pp						
15 Ağu.	CIMSA Çimsa	11,533.3	2,054.0	17.8%	1,670.6	14.5%	-8.3%	-12.7%	-0.9 pp	3.3%	1.6 pp						
15 Ağu.	EBEBK Ebebek Mağazacılık	7,719.7	614.0	8.0%	92.7	1.2%	10.9%	52.0%	2.1 pp	-12.1%	-0.3 pp						
15 Ağu.	EREGL Ereğli Demir Çelik	100,218.1	13,904.6	13.9%	9,986.8	10.0%	57.5%	166.7%	5.7 pp	a.d.	16.1 pp	51,976.2	6,450.0	2,907.0			
15 Ağu.	ICBCT Icbc Turkey Bank				60.9						-95.6%						
15 Ağu.	ISDMR İskenderun Demir Ve Çelik	53,775.4	5,947.5	11.1%	7,112.7	13.2%	97.8%	a.d.	8.4 pp	a.d.	22.3 pp						
15 Ağu.	TSGYO T.S.K.B. G.M.Y.O.	67.8	10.4	15.4%	181.1	267.3%	3.3%	-5.0%	-1.4 pp	-52.3%	-311.8 pp						
15 Ağu.	ULUFA Ulusal Faktoring				401.5						117.9%						
15 Ağu.	YGGYO Yeni Gimat G.M.Y.O.	849.5	617.3	72.7%	413.8	48.7%	-1.5%	11.6%	8.6 pp	a.d.	112.9 pp						
14 Ağu.	ETYAT Euro Trend Y.O.	28.7	11.6	40.4%	-2.3	-8.0%	30.7%	72.0%	9.7 pp	a.d.	30.7 pp						
14 Ağu.	EUKYO Euro Kapital Y.O.	28.4	11.4	40.4%	-3.3	-11.6%	30.6%	51.3%	5.5 pp	a.d.	30.5 pp						
14 Ağu.	EUYO Euro Yat. Ort.	29.1	12.7	43.7%	-1.2	-4.0%	32.3%	59.1%	7.4 pp	a.d.	34.3 pp						
14 Ağu.	MEGMT Mega Metal Sanayi	9,045.7	646.6	7.1%	351.9	3.9%	72.8%	79.2%	0.3 pp	a.d.	2.7 pp						
14 Ağu.	SUWEN Suwen Tekstil Sanayi Pazarlama	1,646.7	376.4	22.9%	93.8	5.7%	21.6%	43.0%	3.4 pp	1.4%	-1.1 pp						
14 Ağu.	YIGIT Yiğit Akü Malzemeleri Nakliyat Turz. İnş	3,668.4	335.1	9.1%	107.2	2.9%	-1.5%	151.8%	5.6 pp	a.d.	2.4 pp						

Kaynak: YKY Araştırma; Şirket; KAP; Research Turkey

## 2Ç24 MALİ TABLO

Açıklayan Şirketler		6A24				Yıllık Değişim					YKY Tahmin (3A24)			Medyan Konsensus (3A24)			
Açıklama Tarihi	(TlMn) Şirket Adı	Net Satış	VAFÖK	VAFÖK Marjı	Net Kar	Net Kar Marjı	Net Satış	VAFÖK	VAFÖK Marjı	Net Kar	Net Kar Marjı	Net Satış	VAFÖK	Net Kar	Net Satış	VAFÖK	Net Kar
13 Ağu.	BANVT Banvit	13,891.8	3,086.1	22.2%	1,914.0	13.8%	5.4%	173.3%	13.6 pp	a.d.	12.8 pp						
13 Ağu.	BRYAT Borusan Yat. Paz.	79.5	13.0	16.4%	673.4	847.5%	-42.7%	-87.0%	-55.8 pp	-41.0%	24.0 pp						
13 Ağu.	KLMSN Klimasan Klima	2,947.1	75.2	2.6%	-70.7	-2.4%	75.8%	-16.0%	-2.8 pp	a.d.	-6.8 pp						
13 Ağu.	PENTA Penta Teknoloji Ürünleri Dağıtım Ticaret	10,808.6	420.1	3.9%	83.7	0.8%	50.4%	14.0%	-1.2 pp	79.7%	0.1 pp						
13 Ağu.	YESİL Yeşil Yatırım Holding	0.0	-2.6	a.d.	-88.9	a.d.	a.d.	a.d.	a.d.	a.d.	a.d.						
12 Ağu.	AFYON Afyon Çimento	1,265.1	472.3	37.3%	151.4	12.0%	-21.9%	-12.3%	4.1 pp	18.7%	4.1 pp						
12 Ağu.	HALKB Halk Bankası				8,257.7									2,863.0			2,894.5
12 Ağu.	PGSUS Pegasus Hava Taşımacılığı	43,963.9	9,258.8	21.1%	496.2	1.1%	83.9%	55.6%	-3.8 pp	-62.6%	-4.4 pp	25,752.0	6,786.0	2,494.0	25,661.6	6,741.8	2,412.5
12 Ağu.	ULKER Ülker	36,557.7	7,317.1	20.0%	3,609.8	9.9%	3.9%	8.7%	0.9 pp	a.d.	10.0 pp				17,139.6	3,240.0	1,664.1
9 Ağu.	ARENA Arena Bilgisayar	15,221.2	549.3	3.6%	-227.1	-1.5%	32.9%	35.6%	0.1 pp	a.d.	-2.5 pp						
9 Ağu.	BRKVV Birikim Varlık Yönetim				178.7						52.3%						
9 Ağu.	BRSAN Borusan Boru Sanayi	29,646.1	2,186.2	7.4%	639.8	2.2%	90.3%	-43.6%	-17.5 pp	-74.8%	-14.1 pp						
9 Ağu.	GLCVY Gelecek Varlık Yönetim				569.7						70.2%						
9 Ağu.	HTTBT Hitit Bilgisayar Hizmetleri	478.8	185.1	38.7%	124.4	26.0%	93.4%	93.1%	-0.1 pp	165.7%	7.1 pp				258.4	103.4	67.2
9 Ağu.	INGRM Ingram Bilişim	9,169.8	285.9	3.1%	79.4	0.9%	41.9%	46.4%	0.1 pp	137.8%	0.3 pp						
9 Ağu.	MHRGY Mhr Gayrimenkul Yatırım Ortaklığı	93.8	61.5	65.6%	86.7	92.4%	9.6%	16.9%	4.1 pp	-87.2%	-700.0 pp						
8 Ağu.	ALBRK Albaraka Türk Katılım Bankası				1,870.5						25.3%			1,171.0			1,213.0
8 Ağu.	ALCTL Alcatel Teletaş	1,872.9	214.8	11.5%	152.3	8.1%	55.7%	257.5%	6.5 pp	a.d.	5.7 pp						
8 Ağu.	KCHOL Koç Holding	1,009,725.0	68,814.0	6.8%	1,632.0	0.2%	31.8%	-51.5%	-11.7 pp	-95.5%	-4.6 pp						3,293.0
8 Ağu.	KOPOL Koza Polyester Sanayi	2,635.1	493.1	18.7%	307.8	11.7%	93.9%	81.1%	-1.3 pp	31.1%	-5.6 pp						
8 Ağu.	LIDFA Lider Faktoring				286.4						49.5%						
8 Ağu.	LILAK Lila Kağıt	5,723.1	1,262.3	22.1%	578.4	10.1%	0.9%	25.9%	4.4 pp	a.d.	7.8 pp						
8 Ağu.	OTTO Otto Holding	135.5	103.1	76.0%	5.7	4.2%	86.2%	60.9%	-11.9 pp	-87.3%	-57.0 pp						
8 Ağu.	VAKBN T. Vakıflar Bankası				19,191.7						248.4%			6,980.0			7,047.0
7 Ağu.	ISCTR İş Bankası (C)				29,150.8						-7.5%			10,044.0			10,395.6
7 Ağu.	LOGO Logo Yazılım	2,276.9	827.5	36.3%	190.2	8.4%	18.7%	25.2%	1.9 pp	-36.0%	-7.1 pp				1,241.7	490.2	273.8
7 Ağu.	MAALT Marmaris Altinyunus	16.1	7.1	43.9%	-91.6	-568.9%	100.0%	-33.9%	-88.9 pp	a.d.	178.6 pp						
7 Ağu.	MACKO Mackolik İnternet Hizmetleri	297.6	165.7	55.7%	91.6	30.8%	42.6%	58.6%	5.6 pp	-3.1%	-14.5 pp						
6 Ağu.	FROTO Ford Otosan	241,404.3	18,002.5	7.5%	15,702.7	6.5%	-4.7%	-32.2%	-3.0 pp	-19.0%	-1.2 pp				121,614.0	8,489.3	7,201.7
5 Ağu.	AYGAZ Aygaz	34,763.0	286.7	0.8%	252.5	0.7%	-13.9%	-51.8%	-0.7 pp	-80.8%	-2.5 pp				19,973.6	292.1	331.2
5 Ağu.	THYAO Türk Hava Yolları	330,113.0	49,565.0	15.0%	37,326.0	11.3%	74.0%	32.1%	-4.8 pp	105.4%	1.7 pp	178,555.0	35,264.0	20,560.0	179,103.9	39,265.7	22,196.7
5 Ağu.	TUPRS Tüpraş	370,096.7	23,074.0	6.2%	5,351.3	1.4%	3.6%	-52.2%	-7.3 pp	-56.8%	-2.0 pp				188,762.4	10,131.9	3,739.6
2 Ağu.	AGESA Agesa Hayat Emeklilik				1,198.4						59.0%			650.0			644.5
2 Ağu.	AKGRT Aksigorta				608.4						4.0%			305.0			313.4
2 Ağu.	HDFGS Hedef Girişim Sımy. Y.O.	139.8	125.6	89.9%	-282.9	-202.3%	a.d.	a.d.	-18.2 pp	a.d.	-393.9 pp						
2 Ağu.	SKBNK Şekerbank				1,220.2						10.4%						
1 Ağu.	CRDFA Creditwest Faktoring				67.1						190.4%						
1 Ağu.	OTKAR Otokar	12,971.2	-676.7	-5.2%	-1,373.7	-10.6%	12.4%	a.d.	-0.4 pp	a.d.	-9.0 pp						
1 Ağu.	RAYSG Ray Sigorta				1,071.7						205.8%						
1 Ağu.	SEKFK Şeker Fin. Kir.				83.5						14.2%						
1 Ağu.	TOASO Tofaş Otomobil Fab.	64,126.4	7,588.0	11.8%	4,329.0	6.8%	-16.3%	-38.8%	-4.3 pp	-55.3%	-5.9 pp				27,417.3	3,044.5	1,530.5
1 Ağu.	TSKB T.S.K.B.				4,403.0						38.8%			2,262.0			2,291.4
31 Tem.	ISFIN İş Finansal Kiralama				1,010.3						14.4%						
31 Tem.	TTRAK Türk Traktör	33,668.0	6,205.0	18.4%	3,836.0	11.4%	-8.6%	-16.2%	-1.7 pp	-25.1%	-2.5 pp				17,047.7	3,169.1	1,945.4
31 Tem.	YKBNK Yapı Ve Kredi Bankası				17,404.6						-27.8%						6,991.3
30 Tem.	ANSGR Anadolu Sigorta				5,437.7						86.9%						2,197.8
30 Tem.	ARCLK Arçelik	179,923.4	10,861.7	6.0%	-4.1	0.0%	14.4%	-22.0%	-2.8 pp	a.d.	-1.9 pp				103,965.7	5,828.0	-55.0
30 Tem.	GARAN Garanti Bankası				44,838.8						31.1%			19,107.0			19,362.1
30 Tem.	KTLEV Katlım Evim Tasarruf Finansman				732.2						a.d.						
30 Tem.	VAKFN Vakıf Fin. Kir.				779.7						-17.3%						
29 Tem.	AKBNK Akbank				24,108.1						-22.3%			10,611.0			10,716.5
29 Tem.	ANHYT Anadolu Hayat Emek.				2,128.1						63.9%			1,105.0			1,079.5
29 Tem.	GOZDE Gözde Girişim Sımy. Y.O.	1,725.2	-122.4	-7.1%	-918.6	-53.2%	a.d.	a.d.	1,347.4 pp	a.d.	115,509.5 pp						
29 Tem.	QNBFB Qnb Finansbank				17,458.6						24.8%						
26 Tem.	GARFA Garanti Faktoring				693.1						44.1%						
26 Tem.	INVEŞ Investco Holding	6,627.1	6,611.2	99.8%	5,887.4	88.8%	159.8%	162.5%	1.0 pp	188.4%	8.8 pp						
26 Tem.	QNBFL Qnb Finans Kiralama				388.2						-2.1%						
25 Tem.	KLNMA Türkiye Kalkınma Ve Yatırım Bankası				2,734.2						43.1%						
25 Tem.	TURSG Türkiye Sigorta				6,569.1						128.9%			3,104.0			3,000.0
24 Tem.	TAVHL Tav Havalimanları	439.7	65.1	14.8%	118.0	26.8%	-11.1%	-19.6%	-1.6 pp	-2.7%	2.3 pp	13,371.5	4,487.5	2,435.3	13,371.5	4,487.5	2,135.8
23 Tem.	PASEU Pasifik Eurasia Lojistik Dış Ticaret	1,489.9	114.0	7.7%	32.9	2.2%	3.4%	a.d.	7.6 pp	a.d.	6.9 pp						
23 Tem.	ATLAS Atlas Y.O.	1,462.0	115.3	7.9%	33.8	2.3%	5.5%	a.d.	7.9 pp	a.d.	7.2 pp						
22 Tem.	MTRYO Metro Yatırım Ortaklığı	25,075.5	7,230.8	28.8%	2,805.8	11.2%	109.2%	128.4%	2.4 pp	a.d.	11.5 pp						

Kaynak: YKY Araştırma; Şirket; KAP; Research Turkey

## ÇEKİNCE:

Burada yer alan yatırım bilgi, yorum ve tavsiyeleri yatırım danışmanlığı kapsamında değildir. Yatırım danışmanlığı hizmeti, yetkili kuruluşlar tarafından kişilerin risk ve getiri tercihleri dikkate alınarak kişiye özel sunulmaktadır. Burada yer alan yorum ve tavsiyeler ise genel niteliktedir. Bu tavsiyeler mali durumunuz ile risk ve getiri tercihlerinize uygun olmayabilir. Bu nedenle, sadece burada yer alan bilgilere dayanılarak yatırım kararı verilmesi beklentilerinize uygun sonuçlar doğurmayabilir. Söz konusu rapor belli bir kişiye veya mali durumları, risk ve getiri tercihleri benzer nitelikteki bir gruba yönelik olarak hazırlanmamıştır. Belirli bir getirinin sağlanacağına dair herhangi bir vaat veya taahhütte bulunulmamaktadır. Tüm yorum ve tavsiyeler öngörü, tahmin ve fiyat hedeflerinden oluşmaktadır. Zaman içinde piyasa koşullarında meydana gelen değişiklikler nedeniyle söz konusu yorum ve tavsiyelerde değişikliğe gidilebilir. Size uygun olan yatırım araçlarının ve işlemlerin kapsam ve içeriği uygunluk testi neticesinde belirlenir. Uygunluk testi, yatırım kuruluşu tarafından pazarlanan ya da müşteri tarafından talep edilen ürün ya da hizmetin müşteriye uygun olup olmadığının değerlendirilmesi amacıyla, müşterilerin söz konusu ürün veya hizmetin taşıdığı riskleri anlayabilecek bilgi ve tecrübeye sahip olup olmadıklarının tespit edilmesidir. Bu raporda yer alan her türlü bilgi, yorum ve tavsiye uygunluk testi ile tespit edilecek risk grubunuz ve getiri beklentiniz ile uyumlu olmayabilir. Bu nedenle, uygunluk testi neticesinde risk grubunuz tespit edilmeden sadece burada yer alan bilgilere dayanılarak yatırım kararı verilmesi amaç, bilgi ve tecrübenize uygun sonuçlar doğurmayabilir. Burada yer alan bilgi ve veriler, araştırma grubumuz tarafından güvenilir olduğuna inanılan kaynaklardan derlenmiş olup, doğrulukları ayrıca araştırılmamıştır. Bu nedenle, bu bilgilerin tam veya doğru olmaması nedeniyle doğabilecek zararlardan Yapı Kredi Yatırım Menkul Değerler A.Ş. ve çalışanları sorumlu değildir. Yapı Kredi Yatırım Menkul Değerler A.Ş. tarafından farklı bölümlerde istihdam edilen kişilerin veya Yapı Kredi Yatırım Menkul Değerler A.Ş.'nin ortaklarının ve iştiraklerinin bu raporda yer alan tavsiyelerle veya görüşlerle hemfikir olmaması mümkündür. Yapı Kredi Yatırım Menkul Değerler A.Ş. ile piyasanın işleyişinden kaynaklanan makul nedenlerden dolayı, Yapı Kredi Yatırım Menkul Değerler A.Ş. ortakları, çalışanları, yöneticileri ve bunlarla doğrudan ve dolaylı olarak ilişkileri bulunan istihdam ilişkisi doğuracak bir sözleşme çerçevesinde veya herhangi bir sözleşme olmaksızın çalışan ve tavsiyenin hazırlanmasına katılan tüm gerçek veya tüzel kişiler ile müşterileri arasında önlemeyen çıkar çatışması ve objektifliği etkilemesi muhtemel nitelikte ilişkiler doğabilir. Yapı Kredi Yatırım Menkul Değerler A.Ş., ortakları veya iştirakleri, Sermaye Piyasası Kurulu tarafından yetkilendirildikleri yatırım hizmetleri ve faaliyetleri ile yan hizmetlerini, bu raporda bahsi geçen şirketlere, muhtelif zamanlarda, sunmayı teklif edebilir veya sunabilir. Muhtelif zamanlarda, Yapı Kredi Yatırım Menkul Değerler A.Ş.'nin, ortaklarını, iştiraklerinin ve işbu kapsamdaki yöneticilerinin, yetkililerinin, çalışanlarının veya temsilcilerinin, doğrudan veya dolaylı olarak, raporda bahsi geçen işlemler, menkul kıymetler veya emtialar üzerinde pozisyonları bulunabilir veya farklı nedenlerle ilgi ve ilişkileri bulunabilir. Söz konusu çıkar çatışması durumlarında Yapı Kredi Yatırım Menkul Değerler A.Ş., internet sitesinde yer alan Çıkar Çatışması Politikası uyarınca hareket eder. Bu rapor, sadece gönderildiği kişilerin kullanımı içindir. Bu raporun tümü veya bir kısmı Yapı Kredi Yatırım Menkul Değerler A.Ş.'nin yazılı izni olmadan çoğaltılamaz, yayınlanamaz veya üçüncü kişilere gösterilemez, ticari amaçla kullanılamaz.